



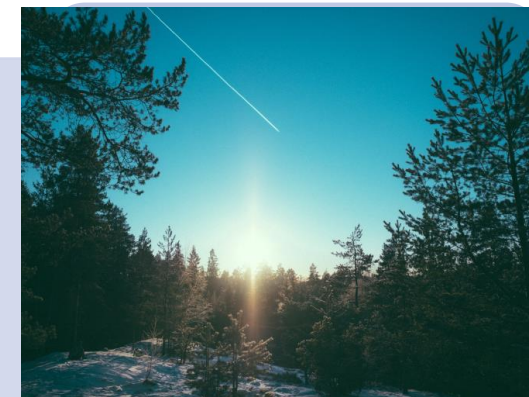
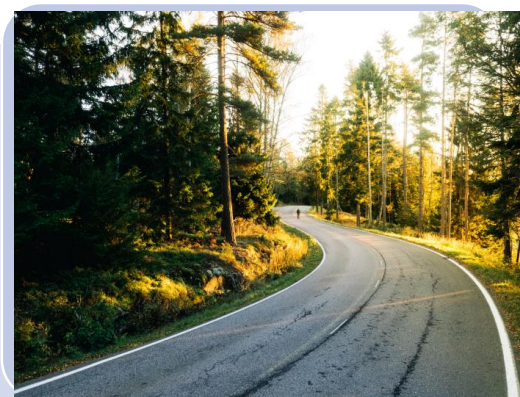
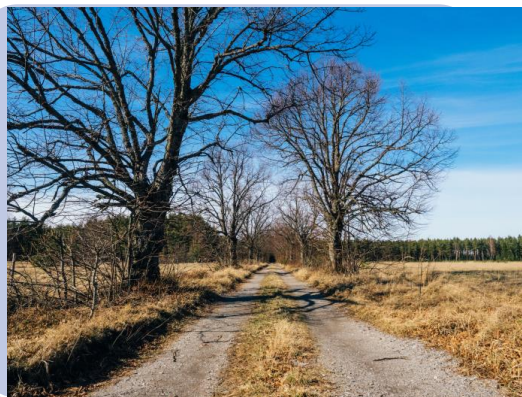
# TIEISÄNNÖINTI TAPCONET

YKSITYISTEIDEN ASIALLA JO VUODESTA 2004

# TIEISÄNNÖINTIPAKETIT



YKSITYISTEIDEN ASIALLA JO VUODESTA 2004



## Perusmaksu

Tieisännöinnin aloitusmaksu on 400€ (sis. alv.24%), mikä pitää sisällään uuden tien perustamisen tieisännöinti Tapconetille sekä tiekunnan peruskatselmuksen tarvittavia toimenpiteitä varten. Aloitusmaksu ei pidä sisällään uuden tien tieyksiköintiä, vaan se laskutetaan erikseen todellisten kustannusten perusteella, joka pohjautuu yksityistien tienkäyttäjien lukumäärään.

Tieisännöinnin perusvuosimaksu on 100€ (sis. alv. 24%). Tämän lisäksi tiekunta valitsee joko hallinnointipaketin tai täyspaketin, jonka maksu riippuu tiekunnan osakkaiden määrästä.

Vähimmäislaskutuksemme on kuitenkin aina 700€ (sis. alv.24%) /tiekunta osaksmäärästä riippumatta.

## Hallinnointipaketti

25€/osakas (sis. Alv.24%)

### Hallinnointipaketissa tieisännöitsijä hoitaa:

- Tiekunnan kokousvalmistelut, kokouskutsujen laatimisen sekä postitustyön
- Tieisännöitsijä osallistuu tiekunnan kokoukseen ja laatii tarvittaessa pöytäkirjan kokouksesta
  - Laatii talousarvion
- Tekee tielaskujen maksuunpanoluettelon
- Laskuttaa tiemaksut sekä huolehtii mahdollisista perintätoimista
- Tiekunnan laskujen maksaminen ja pankkitilin hoito
- Tiekunnan kirjanpidon sekä tilinpäätöksen laatiminen
  - Osakasrekisterin ja yksikkölaskelman ylläpito
  - Avustuksen hakeminen kunnalta

*Hallinnointipaketissa tiekunta huolehtii itse tien kunnossapitoon liittyvistä käytännön toimista, kuten aurauksesta sekä murskeiden ajamisesta.*

## Täyspaketti

35€/ osakas (sis. Alv.24%)

### Täyspaketissa tieisännöitsijä hoitaa:

- Tiekunnan hallinnon hoitaminen (kuten perushallinnointipaketissakin)
- Tien kunnossapitotöiden hoitaminen (auraus, murskeet yms. tienhoitotöiden teettäminen sekä valvonta)

## Tuntiperustainen laskutus:

Tieisännöintitöiden laskutus tuntiperustaisesti 70€ (sis. alv.24%)

### Muut erikseen laskutettavat työt:

- Uuden tieyksikkölaskelman laatiminen (23€/osakas, sis. Alv.24%)
- Perusparannukset (tarjous)
- Kauttamme saatavilla myös rumpuputkia ja auraukseppejä (kysy lisää)



## Perusmaksu

- Tieisännöinnin aloitusmaksu on 400 € (sis. alv.24%), mikä pitää sisällään uuden tien perustamisen tieisännöinti Tapconetille sekä tiekunnan peruskatselmuksen tarvittavia toimenpiteitä varten.
  - Tieisännöinnin perusvuosimaksu on 100 € / vuosi (sis. alv. 24%).
- Tämän lisäksi tiekunta valitsee, joko hallinnointipaketin tai täyspaketin, jonka maksu riippuu tiekunnan osakkaiden määrästä. Tiekunta voi valita myös tuntiperustaisen laskutuksen, mikäli tieisännöinnin tarve on pakettiratkaisuita pienempi.
- Vähimmäislaskutuksemme on kuitenkin aina 700 € (sis. alv.24%) /tiekunta osakasmäärästä riippumatta.
- Aloitusmaksu EI PIDÄ SISÄLLÄÄN uuden tien tieyksiköintiä tai olemassa olevan tien tieyksiköinnin muutostöitä, vaan ne laskutetaan erikseen todellisten kustannusten perusteella (kts. Muut erikseen laskutettavat työt).

## Tuntiperustainen laskutus / muut työt:

- Pienten tiekuntien tai yksittäisten tieisännöitsijän ammattiosaamisen tarpeisiin voit hyödyntää myös Tapconetin tuntiperustaista laskutusta, jossa ei ole minimiveloitusta.
- Tieisännöintitöiden laskutus tuntiperustaisesti 70 € (sis. alv. 24 %)
  - **Muut erikseen laskutettavat työt:**
    - Kokonaan uuden tieyksikkölaskelman laatiminen tai vanhojen tieyksikkölaskelmien korjaus- ja muutostyöt (23 € / osakas, sis. Alv. 24 %). Tieyksiköinnin korvaus pohjautuu yksityistien tienkäyttäjien lukumäärään eli todellisiin kustannuksiin.
    - Perusparannukset (tarjous)
- Kauttamme saatavilla myös rumpuputkia ja auraskeppejä (kysy lisää)





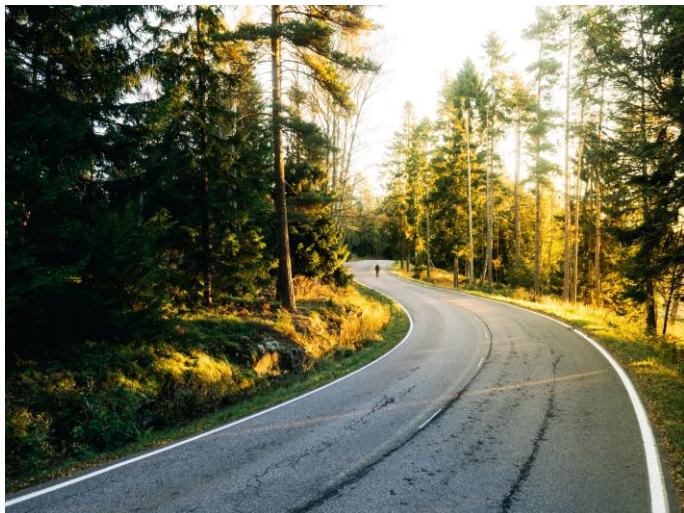
# Hallinnointipaketti

25€/osakas (sis. Alv.24%)

## Hallinnointipaketissa tieisännöitsijä hoitaa:

- Tiekunnan kokousvalmistelut, kokouskutsujen laatimisen sekä postitustyön
- Tieisännöitsijä osallistuu tiekunnan kokoukseen ja laatii tarvittaessa pöytäkirjan kokouksesta
  - Laatii talousarvion
  - Tekee tielaskujen maksuunpanoluettelon
- Laskuttaa tiemaksut sekä huolehtii mahdollisista perintätoimista
  - Tiekunnan laskujen maksaminen ja pankkitilin hoito
  - Tiekunnan kirjanpidon sekä tilinpäätöksen laatiminen
  - Osakasrekisterin ja yksikkölaskelman ylläpito
  - Avustuksen hakeminen kunnalta

*Hallinnointipaketissa tiekunta huolehtii itse tien kunnossapitoon liittyvistä käytännön toimista, kuten aurauksen ja tien kunnossapitoon liittyvien töiden organisoinnista sekä toteutuksesta. Tieisännöintipaketit eivät pidä sisällään varsinaisia tien kunnossapitoon liittyvien töiden kustannuksia, kuten aurausta tai mursketta.*



## Täyspaketti

35€/ osakas (sis. Alv.24%)

### Täyspaketissa tieisännöitsijä hoitaa:

- Tiekunnan hallinnon hoitaminen (kuten perushallinnointipaketissakin)
- Tien kunnossapitotöiden hoitaminen sekä organisointi (auraus, murskeet yms. tienhoitotöiden teettäminen sekä valvonta).
- *Tieisännöintipaketit eivät pidä sisällään varsinaisia tien kunnossapitoon liittyvien töiden kustannuksia, kuten aurausta tai mursketta vaan ainoastaan tämän työn organisointiin liittyvän työn.*

# Esimerkkilaskelma tieisännöinnistä tiekunnalle ”Oravamäki” hallinnointipaketilla



- Tien pituus 2 km, tiellä asukkaita 20 osakasta

## 1.vuosi

- Tieisännöinnin aloitusmaksu 400€
- Tieyksiköinnin tekeminen 23€ osakas = 460€
- Hallinnointipaketti 20 osakasta/ a´ 25€/vuosi/osakas = 500€
- Lisäksi muut mahdolliset kulut kuten tien hoito ja perusparannukset
- **Yhteensä 1.vuosi 1360€**

## 2.Vuosi ja siitä eteenpäin

- Tieisännöinnin perusvuosimaksu 100€
- Hallinnointipaketti 20 osakasta/ a´ 25€/vuosi/osakas 500€
- Lisäksi muut mahdolliset kulut kuten tien hoito ja perusparannukset
- **Yhteensä 600€ → käytetään tieisännöinnin minimiveloitusta 700€/ vuosi/ tiekunta**

# Esimerkkilaskelma tieisännöinnistä tiekunnalle ”Oravamäki” täyspaketilla



- Tien pituus 2 km, tiellä asukkaita 20 osakasta

## 1.vuosi

- Tieisännöinnin aloitusmaksu 400€
- Tieyksiköinnin tekeminen 23€ osakas = 460€
- Täyspaketti 20 osakasta/ a´ 35€/vuosi/osakas = 700€
- Lisäksi muut mahdolliset kulut kuten tien hoito ja perusparannukset
- **Yhteensä 1. vuoden kulut tieisännöinnistä 1560€**

## 2.Vuosi ja siitä eteenpäin

- Tieisännöinnin perusvuosimaksu 100€
- Täyspaketti 20 osakasta/ a´ 35€/vuosi/osakas= 700€
- Lisäksi muut mahdolliset kulut kuten tien hoito ja perusparannukset
- **Yhteensä 800€/vuosi toisesta vuodesta eteenpäin**



# Esimerkkilaskelma tieisännöinnistä tiekunnalle ”Silakkatie” hallinnointipaketilla



- Tien pituus 5 km, tiellä asukkaita 35 osakasta

## 1.vuosi

- Tieisännöinnin aloitusmaksu 400€
- Tieyksiköinnin tekeminen 35 osakasta/ a´ 23€ osakas = 805€
- Hallinnointipaketti 35 osakasta/ a´ 25€/vuosi/osakas = 875€
- Lisäksi muut mahdolliset kulut kuten tien hoito ja perusparannukset
  - **Yhteensä 1. vuoden kulut tieisännöinnistä 2080€**

## 2. Vuosi ja siitä eteenpäin

- Tieisännöinnin perusvuosimaksu 100€
- Hallinnointipaketti 35 osakasta/ a´ 25€/vuosi/osakas = 875€
- Lisäksi muut mahdolliset kulut kuten tien hoito ja perusparannukset
  - **Yhteensä 975€/vuosi**

# Esimerkkilaskelma tieisännöinnistä tiekunnalle ”Silakkatie” täyspaketilla



- Tien pituus 5 km, tiellä asukkaita 35 osakasta

## 1.vuosi

- Tieisännöinnin aloitusmaksu 400€
- Tieyksiköinnin tekeminen 35 osakasta/ a´ 23€ osakas = 805€
- Täyspaketti 35 osakasta/ a´ 35€/vuosi/osakas = 1225€
- **Yhteensä 1. vuoden kulut tieisännöinnistä 2430€**

## 2.Vuosi ja siitä eteenpäin

- Tieisännöinnin perusvuosimaksu 100€
- Täyspaketti 35 osakasta/ a´ 35€/vuosi/osakas= 1225€
- Lisäksi muut mahdolliset kulut kuten tien hoito ja perusparannukset
- **Yhteensä 1325€/vuosi**

# Esimerkkilaskelma tieisännöinnistä tiekunnalle ”Lohitie” hallinnointipaketilla



**Tien pituus 8 km, tiellä asukkaita 112 osakasta**

- 1.vuosi

- Tieisännöinnin aloitusmaksu 400€

- Tieyksiköinnin tekeminen 112 osakasta/ a´ 23€ osakas = 2576€

- Hallinnointipaketti 112 osakasta/ a´ 25€/vuosi/osakas = 2800€

- Lisäksi muut mahdolliset kulut kuten tien hoito ja perusparannukset

- **Yhteensä 1. vuoden kulut tieisännöinnistä 5776€**

2. Vuosi ja siitä eteenpäin

- Tieisännöinnin perusvuosimaksu 100€

- Hallinnointipaketti 112 osakasta/ a´ 25€/vuosi/osakas = 2800€

- Lisäksi muut mahdolliset kulut kuten tien hoito ja perusparannukset

- **Yhteensä 2900€/vuosi**

# Esimerkkilaskelma tieisännöinnistä tiekunnalle ”Lohitie” täyspaketilla



**Tien pituus 8 km, tiellä asukkaita 112 osakasta**

1.vuosi

- Tieisännöinnin aloitusmaksu 400€
- Tieyksiköinnin tekeminen 112 osakasta/ a´ 23€ osakas = 2576€
  - Täyspaketti 112 osakasta/ a´ 35€/vuosi/osakas = 3920€
- Lisäksi muut mahdolliset kulut kuten tien hoito ja perusparannukset
  - **Yhteensä 1. vuoden kulut tieisännöinnistä 6896€**

2.Vuosi ja siitä eteenpäin

- Tieisännöinnin perusvuosimaksu 100€
  - Täyspaketti 112 osakasta/ a´ 35€/vuosi/osakas= 3920€
- Lisäksi muut mahdolliset kulut kuten tien hoito ja perusparannukset
  - **Yhteensä 4020€/vuosi**